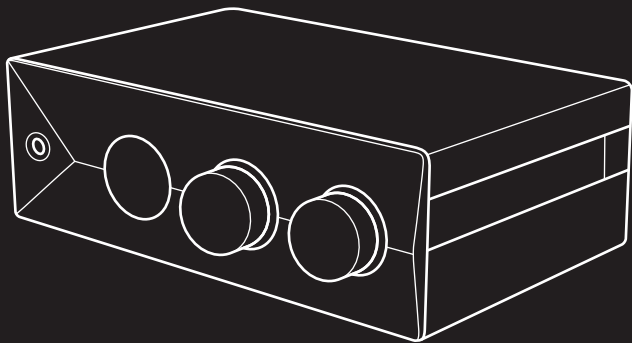




THA-21

A級ヘッドフォンアンプ

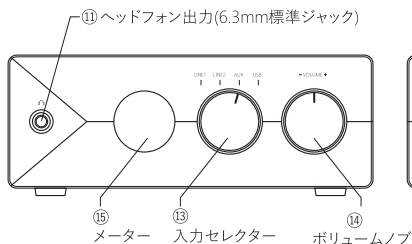
取扱説明書



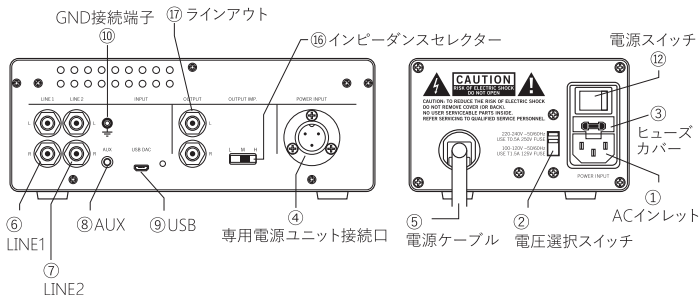
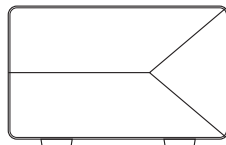
使い方

Class of operation	Class A
Input and Output connection	2 pairs x RCA, 1 x AUX (3.5mm), 1x micro USB, 1x audio jack (6.3mm), 1 pair x RCA (output)
DAC	via USB connector
Meter indication	Deflection meter type for signal monitor
Main voltage	100-110V and 230V (By selector switch)

メインユニット



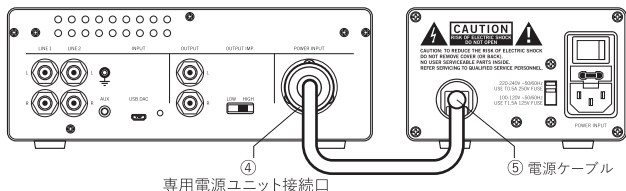
専用電源ユニット



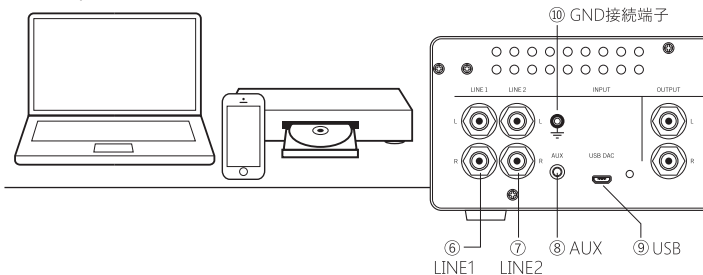
使用する前に

ACインレット①に電源コードを繋ぎ、電圧選択スイッチ②を供給する電圧に合わせてください(100-110Vもしくは230V)。出荷時は100-110Vに設定してあり、ヒューズも100-110Vに合わせてあります。もし230Vに変更される場合には、ヒューズカバー③を開け、ヒューズを変更してください。

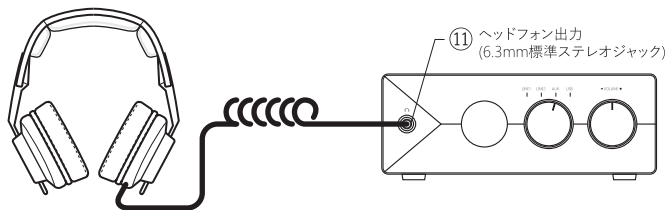
メインユニットの専用電源ユニット接続口④と専用電源ユニットを電源ケーブル⑤で繋いでください。



メインユニットのLINE1⑥/LINE2⑦/AUX⑧/USB⑨へ再生機器を接続してください。フロントパネルのノブにて切り替え可能です。また、アナログプレイヤーの接地用にGND接続端子⑩もあります。



ヘッドフォン出力⑪にヘッドフォンを繋いでください。

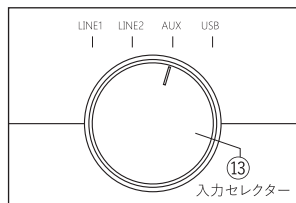


電源の入れ方

専用電源ユニットの電源スイッチ⑫をオンにすると、電源が入りパワーLEDが点灯します。真空管の真価を発揮するためには10分程度ウォームアップに時間がかかります。

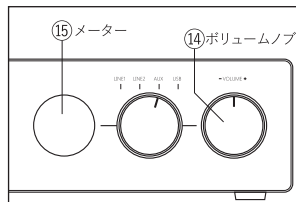
入力切り替え

LINE1/LINE2/AUX/USBを入力セレクター⑬にて切り替えられます。入力がきちんと接続されていることを確認してください。



ボリューム調整

ボリュームノブ⑭をあなたが"おっ"と思うボリュームまで時計回りに回してください。メーター⑮は音量の強弱と音楽のリズムを表しています。



ヘッドフォンインピーダンス

世にあるヘッドフォンのインピーダンスは16Ω、32Ω、そして100Ωを超えるものと様々です。あなたがヘッドフォンをいくつか持っているとしたら、インピーダンスがそれぞれ違うかもしれません。THA-21はどんなインピーダンスのヘッドフォンでも真価を発揮します。リアパネルのインピーダンスセレクタ⑩をヘッドフォンのインピーダンスに合わせて以下の様に切り替えてください。

L:16-30Ω

M:32-90Ω

H:100-300Ω

プリアンプ化

THA-21をプリアンプとして使いたい場合は、ラインアウト⑪をパワーアンプに繋いでください。

製品の仕様

Output Power	140mW x 2 (16Ω Load), 13mW x 2 (300Ω Load)
Headphone Impedance	16Ω ~ 300Ω
Frequency Response	10Hz ~ 25KHz (with load <100Ω)
Signal to Noise Ratio	>95dB (A weight)
Stereo Separation	>50dB (1mW 16Ω)
Weight	4100g
Size (LxWxH)	Amplifier: 214(L) x 155.5mm(W) x 82.5(H) Transformer: 129(L) x 140.8mm(W) x 82.5(H)

保証規定

1. 正常なご使用状態で保証期間内に故障した場合、ご購入の販売店または弊社はその判断により修理または他の同一機種との交換を無料で行います。
2. 修理のために交換された旧部品や製品の一部は、お客様へお返しできません。
3. 保証期間内でも以下の場合には保証の対象外となります。
 - ①保証書がなく販売店で発行する保証シールまたはご購入日を証明する販売店の伝票等もない場合
 - ②お買い上げ後の輸送や落下などによる故障および損傷。その他取り扱いが不適当なために生じた故障
 - ③本製品に異常がなく、他の部品、他の機器に異常があり、点検により改善した場合
 - ④本製品に対して改造、及び分解が施された場合
 - ⑤火災、地震、その他の天変地変、異常電圧などによる故障および損傷
 - ⑥付属品、その他パーツなどの消耗による故障
 - ⑦特定の個体ではなく、特定またはすべてのロットに発生する仕様上の止むを得ない不具合
 - ⑧通常のメンテナンスが必要とみなされた場合
 - ⑨譲渡、転売、中古販売、オークション等で購入された場合
 - ⑩弊社でチェックして不具合の症状が再現されない場合。なお、お客様のPCなど特定の環境でしか再現されない不具合も含むものとします。
4. お客様の遺失利益および第三者からお客様に対してなされた賠償請求に基づく損害について、弊社は責任を負いません。
5. 保証書は日本国内においてのみ有効です。

This warranty is valid only in Japan.

無償保証期間はご購入日から1年間となります。

修理の際は下記表に記入の上、保証書、または購入時レシートを添えて、ご購入店舗の修理担当窓口までお申し付けください。


購入者情報

型番:	購入年月日:
購入店舗名:	
氏名:	
電話番号:	
メールアドレス:	
住所:	

不具合内容

輸入・販売元:Top Wing Corporation

お客様サポート・お問い合わせ:
ENZO j-Fi LLC. Tel:050-3746-3362

 <http://lars-ivan.jp/> (コンタクトページからお問い合わせください)

Lars & Ivan

lars-ivan.jp



RoHS



20150903R1JP